



COMUNE DI MASSA LUBRENSE



SERVIZIO CIVILE NAZIONALE

PROGETTO BIBLIOPOLIS

Obiettivo: BIBLIOTECA DI STORIA PATRIA ON-LINE

In collaborazione con



Sede di Massa Lubrense

N° DI INSERIMENTO: 065

TITOLO: *Massa Lubrense – Penisola Sorrentina*

- **LIVELLO BIBLIOGRAFICO:** Monografia
- **TIPO DI DOCUMENTO:** Testo a stampa (moderno)
- **AUTORE:** Associazione Turistica «Pro Massa Lubrense» - Ente Provinciale per il Turismo di Napoli
- **LUOGO DI PUBBLICAZIONE:** Massa Lubrense
- **DATA DI PUBBLICAZIONE:** S.D
- **EDITORE:** «Pro Massa» -Ente Provinciale per il Turismo di Napoli
- **TIPOGRAFIA:** Arti Grafiche SAV
- **LUOGO DI STAMPA:** Napoli
- **DATA DI STAMPA:** S.D.
- **EDIZIONE:** S.D.
- **LINGUA DI PUBBLICAZIONE:** Italiano, Inglese, Francese, Tedesco

- **DESCRIZIONE FISICA:**
 - **FORMATO:** (20 cm x 14 cm)
 - **VOLUMI:** 1 **TOMI:** /
 - **PAGINE:** 25
 - **TAVOLE:** 1
 - **ALLEGATI:** /

- **ISBN:**

- **NOTE GENERALI:** Scheda redatta da Gennaro Galano e Francesco Foti il 07/10/2015

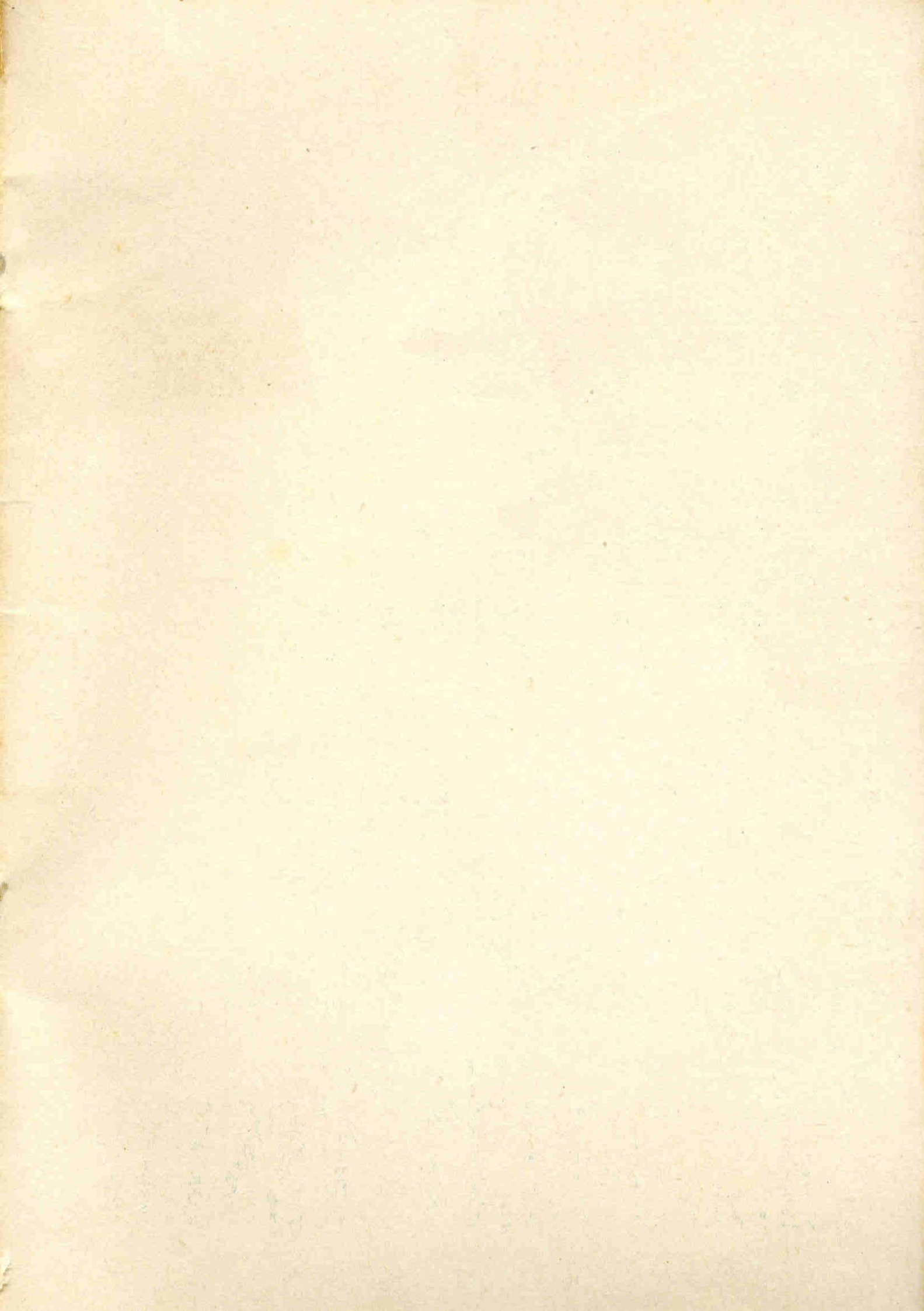
MASSA LUBRENSE

PENISOLA SORRENTINA



Massa Lubrense: vista di Capri

EDITO A CURA DELLA "PRO MASSA,"
ENTE PROVINCIALE DEL TURISMO DI NAPOLI



ASSOCIAZIONE TURISTICA « PRO MASSA LUBRENSE »

ENTE PROVINCIALE PER IL TURISMO DI NAPOLI

GUIDA DEL TURISTA
TOURISTIC GUIDE

UFFICIO TURISTICO DELLA « PRO LOCO » PIAZZA VESCOVADO TEL. N. 1
TOURISTIC OFFICE OF THE «PRO LOCO» PIAZZA VESCOVADO PHONE N. 1

MASSA LUBRENSE

Il territorio di Massa Lubrense, estremo lembo della Penisola Sorrentina, si protende verso l'isola di Capri quasi a rapirne il fascino della sua azzurrità per dare tono ai colli pittoreschi che fondono la delicata armonia della terra sorrentina con la natura rupestre della costiera d'Amalfi.

La particolare posizione geografica e una straordinaria varietà di visioni gli conferiscono il privilegio di completare l'incanto di uno dei più stupendi e celebrati angoli del mondo.

Le coste alternano dirupi selvaggi a placide marine, dove le reti dei pescatori distese al sole fanno da cornice agli impianti balneari, che nella bella stagione accolgono una notevole colonia di villeggianti e larghe schiere di forestieri di passaggio. La spiaggia di Puolo, antico stadio di ludi di epoca



Massa Lubrense - Spiaggia - Marina della Lobra



Massa Lubrense (Nerano) - Strapiombo Monte San Costanzo

romana, e quella del Cantone, ampia ed aperta, offrono acque limpidissime e sereno soggiorno, mentre il suggestivo borgo della Marina della Lobra porta fin sul mare le policrome casette e il verde-bronzeo degli ultimi agrumeti.

A Massa Lubrense ogni collina offre uno spettacolo tutto suo di splendide combinazioni di colori; ogni poggio permette di ammirare deliziosi squarci del golfo partenopeo. Dal convento del Deserto che domina il lato settentrionale della penisola, e da Termini, prospiciente a Capri, si abbracciano con un sol colpo d'occhio i due golfi di Napoli e di Salerno.

Seguendo la rotabile che viene da Sorrento e le altre che collegano il centro a quasi tutte le frazioni, ci si trova tra boschetti di ulivi, rimasti abbondantissimi a perpetuare la memoria di Pallade Athena, e in cupi giardini di limoni olezzanti. Misti alle colture ombrosi castagneti accrescono la cangiante bellezza dei declivi.

Numerosi villaggi e case sparse danno risalto, nella profusione di bellezze naturali, alla secolare opera dell'uomo, che contribuisce ad arricchire le attrattive del paesaggio.

L'ormai famoso « Nastro Azzurro », tra uno scenario di incomparabili vedute, porta da S. Agata sui due Golfi, principale frazione del Comune, direttamente sulla nazionale di Positano.

Il clima particolarmente mite in ogni stagione fa di Massa Lubrense una delle mete preferite dai turisti, che trovano ogni conforto in moderni alberghi ed attrezzate pensioni, opportunamente situati nei posti di maggior interesse.

Scipio di Amalfitano

CENNI STORICI

Secondo gli antichi storici, le coste suggestive del territorio massese videro il passaggio delle navi di Ulisse, che vi avrebbe fondato il famoso tempio di Athena. Il luogo visse per

Costiera Amalfitana (Golfo di Salerno) vista da Sant'Agata sui due Golfi



molti secoli consacrato alle Sirene, onde il nome di Sireusion, che è il più antico. La formazione di una colonia greca e il tempio stesso di Athena mutarono in Athenaion il nome primitivo.

Nell'epoca romana di cui ancora si conservano ruderi di ville importantissime e di opere, la contrada fu detta Promontorium Minervae.

Nell'alto medio evo ben misere dovettero essere le condizioni dei suoi abitanti, ridotti in vassallaggio e minacciati con-



Massa Lubrense - Chiesa Parrocchiale di Sant'Agata sui due golfi

tinuamente dalle incursioni saracene. Fu in quello oscuro periodo che venne fuori il nome di Massa, forse da una « man-sa » longobarda, cui si aggiunse l'attributo « publica », sostituito poi da « Lubrensis » (da delubrum: tempio assai venerato di S. Maria della Lobra).

Massa Lubrense fece parte del Ducato di Sorrento fino all'avvento del Regno Normanno. Iniziò la sua emancipazione

sotto gli svevi, costituendosi in città, municipio e sede vescovile.

I suoi cittadini, in maggioranza ghibellini, le procurarono nel 1273 la rappresaglia di Carlo d'Angiò, che ne reincorporò il territorio in quello di Sorrento.

Nel 1465 venne distrutta da Ferrante d'Aragona al cui assedio resistette per due anni dalla collina dell'Annunziata.

Giovanna II di Durazzo vi soggiornò in un sontuoso palazzo. Durante il vicereame spagnolo Massa Lubrense attraversò un lungo periodo di travagliate vicende politiche, alle quali si aggiunsero le invasioni dei corsari turchi, che specialmente nel 1558 vi compirono stragi orrende e saccheggi.

Fece parte della gloriosa Repubblica Partenopea e ospitò Giocchino Murat, durante le operazioni di assalto contro Capri nel 1808. Non mancarono cospirazioni carbonare dopo il ritorno dei Borboni sul trono di Napoli, fino alla liberazione del Regno delle Due Sicilie, quando anche Massa Lubrense entrava a far parte della grande Patria Italiana.

Massa Lubrense

L'AGRUMETO ANTICO

Anche Gabriele D'Annunzio, qui veramente Imaginifico, nel « Notturmo » parla di Massa Lubrense, descrivendo poeticamente un agrumeto cintato:

« Mi ricordo di un aranceto murato a Massa, se non mi inganna la memoria. Ero mal guarito d'un filtro malvagio. Ero sbigottito come se fossi penetrato in un labirinto inimaginabile. I tronchi parevano scolpiti nella pietra delle grotte segrete. Il fiore era come la spuma da cui nasce la carne immortale. L'ombra era quasi acquatile, modulata dal canto morente di non so quale sirena bandita dal mare ».

La memoria — la sua prodigiosa memoria — lo ingannava solo in parte, perchè quell'agrumeto cintato era, ed è, in massima parte un limoneto e non un aranceto; ma tuttavia, o

aranci o limoni, quanto verace estro poetico e quale compiuta concisione in quel rigo: *I tronchi parevano scolpiti nella pietra!*...

La sensazione è verace e colorita. Ecco, infatti, quanto un anonimo coltivatore scriveva più tardi di quello stesso agrumeto.

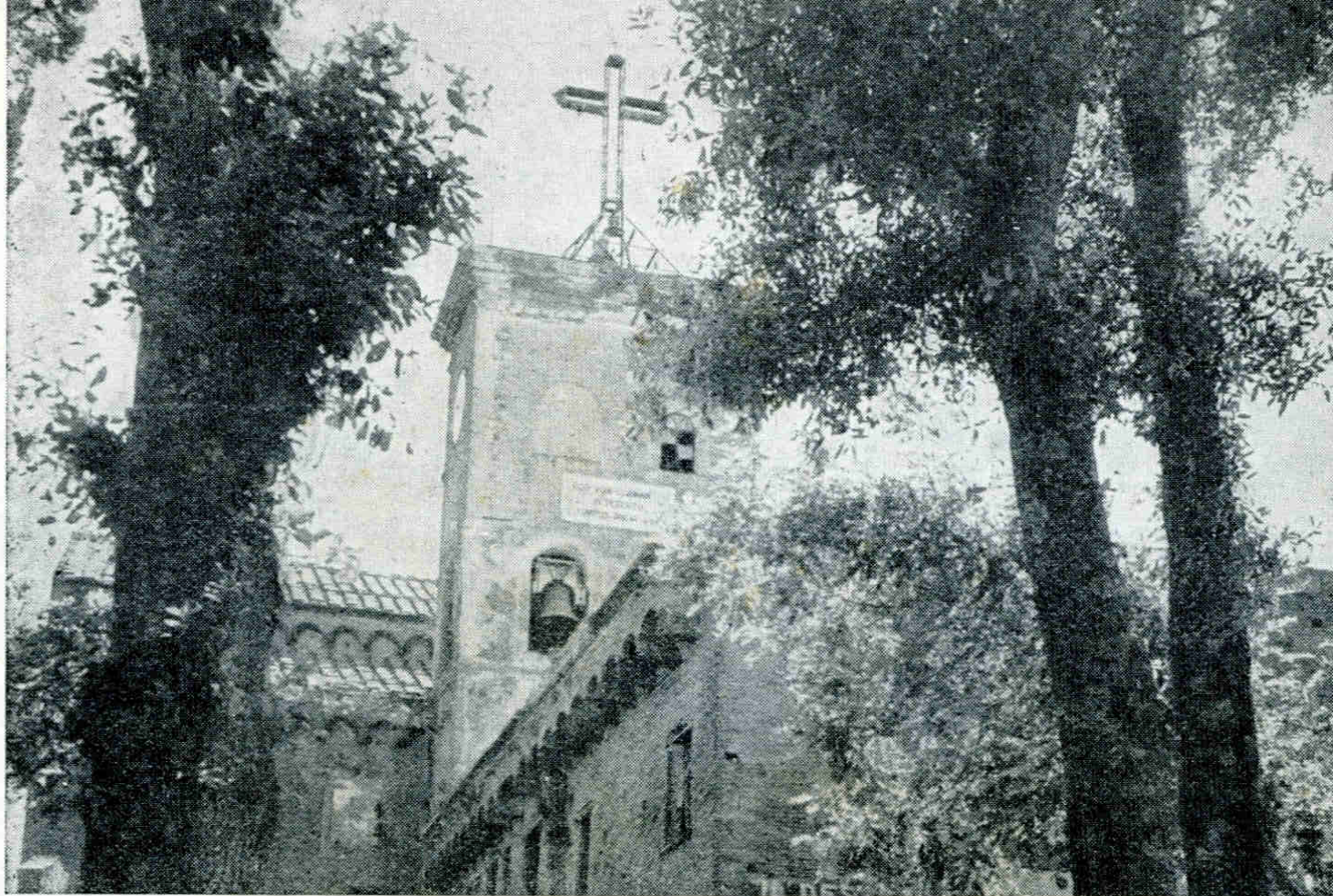
« Al tramonto, ferme le opere, il giardino antico è silenzioso. Quietò, se non silenzioso, che un quasi impercettibile stormir di fronde, un frutto che cade, un merlo che svolazza e passeggia, un coleottero che striscia, incrinano, con la levità dello smagliarsi d'una calza di seta, il silenzio...

« ...La foresta bassa è di una deliquiscenza equorea, i tronchi lisci sono del verde dei bronzi di scavo: la terra protetta dalle scure fronde sempre verdi, respira con soavità; il groviglio di questo minor tempio di Elephanta offre prospettive interminabili che, ne sono certo, sfoceranno su un declivio magico.

« ...La terra è costellata di tremuli occhi di sole. I verdi

Costiera Sorrentina (Golfo di Napoli) - vista da Sant'Agata sui due Golfi





Massa Lubrese « Il Deserto » Sant'Agata sui due Golfi

di un agrumeto non hanno trovato ancora il loro Beethoven e il loro Veronese... ».

La popolazione massese è specialmente civile ed ospitale: chiedi al turista di visitare uno dei maggiori limoneti del luogo; troverà di certo chi appagherà il suo desiderio. Ne resterà incantato, e il ricordo, profumato e soave, lo accompagnerà per tutta la vita.

Giulio Solina

OPERE D'ARTE

Nell'ex Cattedrale (1512 e rifatta nel 1760), in piazza Vescovado degno di rilievo il pavimento settecentesco maiolicato, le cappelle del Transetto e la sagrestia, adorna dei ritratti dei vescovi e di un bel tempietto ligneo.

Nella Chiesa di S. Teresa, in via Palma, è ammirevole la

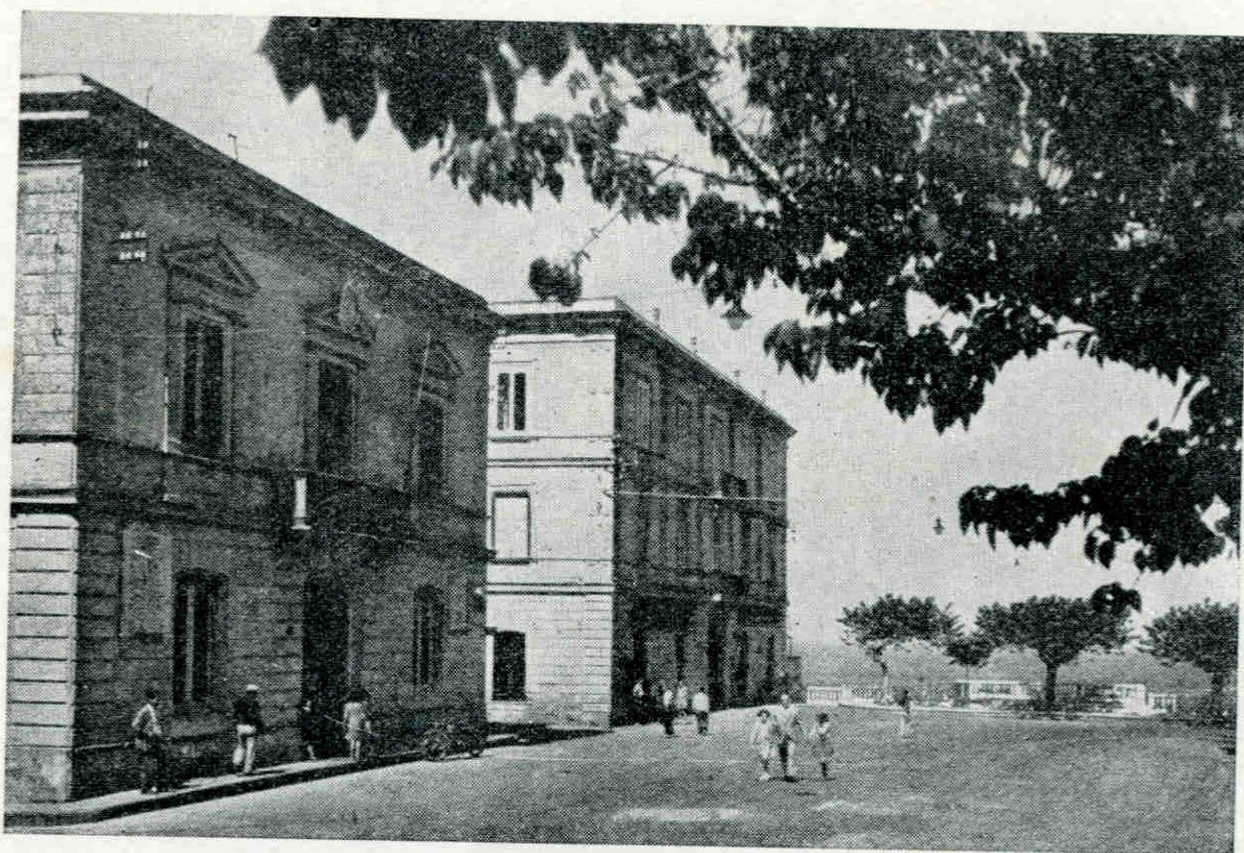
elegante facciata (1689). Il Conservatorio annesso custodisce un importantissimo reliquario.

L'ex Collegio della Compagnia di Gesù (1600), costruito sulla rovina della villa di Giovanna II, leva la sua mole imponente in via Roma. L'edificio è collegato con un ponticello ad una solidissima torre di difesa, a tre piani su base piramidale, detta « Il Torrione ». Ai piedi di questa torre è un monumentino votivo ornato di quattro bei quadri maiolicati.

Del palazzo Barretta, pure in via Roma, e del palazzo Vespoli, notevoli i portali settecenteschi di piperno.

Nella chiesa di S. Maria della Lobra (1528) nella piazza omonima, ammirevoli, oltre il portale, un Crocifisso di legno adattato su una pala, del '500. Nel mezzo della stessa piazza levasi una colonna che fu di un antico tempio pagano.

Sulla punta di San Liberatore è la torre cinquecentesca del grande vicerè Don Pedro di Toledo. Più su è la chiesa di San Liberatore, dove è un bel quadro del pittore sorrentino



Massa Lubrense - Palazzo Municipale e belvedere



Massa Lubrense - Marina del Cantone

Augusto Moriano. Salendo ancora si incontra la storica villa dei Rossi, in amena posizione e ancora più su la chiesa di S. Maria della Annunziata, l'annesso imponente Conservatorio ed i ruderi dell'antico castello durazzesco.

Nella chiesa di S. Maria della Misericordia, sita nella bella piazzetta omonima, è un quadro del Reni, un vero capolavoro del pittore bolognese, raffigurante la Sacra Famiglia.

Nella chiesa parrocchiale di Sant'Agata sui due Golfi è un preziosissimo altare di arte fiorentina del '700, che è tutto un brillio di madreperla, lapislazzuli e malachite. Sulla collina del Deserto, presso Sant'Agata è l'ermo convento dei Frati Bigi di Padre Ludovico da Casoria, ove è una bellissima sala ricca di maioliche.

Nella chiesa parrocchiale di Termini è una pregevole pala su rame dello Stanzione, raffigurante la Pietà.

La spiaggia del Cantone è dominata dalla cinquecentesca



Capri - Vista da Massa Lubrense

torre dei Turbolo e dagli antichi edifici e dipendenze di una certosa e di una tonnara, uno dei quali è ammirevole per la preziosità delle finestre settecentesche.

Lungo tutto il litorale si levano le torri costruite nel '500, tutte somigliantisi, meno la quadrata torre di Minerva, fatta costruire dal re Roberto nel '300.

Nell'interno dei territorio, un po' diverse si levano altre numerose torri.

Un pò dovunque, ma particolarmente a Crapolla, amenissimo luogo dove fiorì un'abbazia e che ora è un approdo di pescatori, sull'isolotto d'Isca, presso il Cantone, alla Campanella tra Namonte e Mitigliano, a punta San Lorenzo, alla Marina della Lobra e di Puolo affiorano rovine romane spesso molto notevoli. Particolarmente a Puolo, questi resti assumono un aspetto imponente del cosiddetto « Portiglione » che della villa di Pollio Felice fu il porto coperto.

75. *Saraceni*
Melillo

PASSEGGIATE

Ecco un elenco delle più importanti passeggiate che si possono fare stando a Massa Lubrense:

- 1° - Massa - San Liberatore - Marciano. Rotabile.
- 2° - S. Maria - Annunziata. Rotabile.
- 3° - Massa - Marina della Lobra. Rotabile.
- 4° - Massa - Villazzano - Marina di Puolo. Sulla provinciale per Sorrento (rotabile fino a Villazzano e si raggiunge la spiaggia a piedi m. 200).
- 5° - Massa - Arolella - Montecorbo. Mulattiera.
- 6° - Massa - Schiazzano. Rotabile.
- 7° - Massa - Monticchio - Termini - Punta della Campanella. Rotabile. Da Termini si raggiunge la punta a piedi.
- 8° - Massa - Nerano - Marina del Cantone. Rotabile fino a Nerano e quindi la mulattiera fino al mare.
- 9° - Sant'Agata sui due Golfi - Deserto. Rotabile.
- 10° - Sant'Agata sui due Golfi - S. Maria della Neve - Caprile. Rotabile.
- 11° - Massa - Sant'Agata - Colli di Ceremenna - Positano. *Nastro Azzurro*.
- 12° - Sant'Agata - Torca - Marina di Crapolla. Rotabile fino a Torca e mulattiera da Torca al mare.

Raccomandabili anche le gite in barca lungo il ridentissimo e mitico litorale.

— ESCURSIONI ED ITINERARI PIU' IMPORTANTI —

Soggiornando a Massa Lubrense si ha la possibilità di irradiare le proprie escursioni verso numerosi centri turistici di primaria importanza.

Sorrento è a soli 6 chilometri. Capri dista soltanto 5 miglia dalla Marina della Lobra (servizio di motoscafi).

Positano, Amalfi e Ravello si raggiungono rapidamente per la nuova strada panoramica dei Colli « Nastro Azzurro » da Sant'Agata sui due Golfi.

Castellammare e il Faito: Pullman per Sorrento, ferrovia fino a Castellammare e funivia.

Napoli è collegata a Massa Lubrense oltre che per via terra (pullman e ferrovia circumvesuviana) anche da una linea marittima della S.P.A.N.

Ercolano, Pompei Scavi e Pompei Santuario sono ugualmente raggiungibili in poco tempo con i numerosissimi treni partenti da Sorrento.

Capri ed Amalfi sono collegati con Massa Lubrense con una linea marittima della S.P.A.N., motobarce e motoscafi.

Non vi fu visitatore illustre di Sorrento che non sentisse irresistibile il bisogno di conoscere Massa Lubrense.

Il Tasso vi fu ospite della sorella Cornelia nella villa Ser-sale.

Gorkij vi divenne familiare.

Ma altri vennero a Massa Lubrense espressamente, per i quali Sorrento non fu che un delizioso luogo ammirato di passaggio e Capri uno sfondo incantevole ed un elemento insostituibile del paesaggio massese.

Guido Reni vi soggiornò nel 1618, e Dieffembach, nel crepuscolo dello scorso secolo vi si ritirò romantico eremita e pellegrino della Bellezza, sul Monte di San Costanzo.

A L B E R G H I E P E N S I O N I

Albergo « JACCARINO »	- Corso Sant'Agata, 5
Pensione « BELLAVISTA »	- Via Villazzano, 6
» « DELLE PALME »	- Corso Sant'Agata, 8
» « DELLE SIRENE »	- Marina del Cantone, 49/B
» « GERVASIO »	- Via Pedara, 19 - S. Agata
» « INTERNAZIONALE »	- Piazza Vescovado, 20
» « MEDUSA »	- Marina della Lobra
» « O SOLE MIO »	- Via Deserto, 2 - S. Agata
» « PICCOLO PARADISO »	- C. Colombo, 8 - M. Lobra
» « RIVOLI »	- Via Villazzano, 13
» « S. FRANCESCO »	- Via S. Francesco, 5
Locanda « DANIA »	- Marina di Puolo.

R I S T O R A N T I

DANIA	- Marina di Puolo
FRANCISCHIELLO	- Via Villazzano
INTERNAZIONALE	- Piazza Vescovado
MEDUSA	- Marina della Lobra
PAPPONE	- Marina del Cantone
PINELLA	- Sant'Agata sui due Golfi
REGINELLA	- Sant'Agata sui due Golfi
Trattorie: DA RAFELE	- Marina di Puolo
DA MAIONE	- Marina di Puolo
Pizzeria « AURORA »	- Piazza Vescovado - Via Sorrentina.

S P I A G G I E B A L N E A R I

Marina della Lobra

BAGNI DELLE SIRENE - BAGNI MEDUSA (Golfo di Napoli)

Marina del Cantone

BAGNI PAPPONE (Golfo di Salerno)

Marina di Puolo

BAGNI DANIA (Golfo di Napoli)

Ritrovi: Circolo « PRO MASSA » Piazza Vescovado

MEZZI DI COMUNICAZIONE

da Roma - Km. 386 - servizio giornaliero autopullman (Soc. Elti).

da Napoli - Km. 50 - ferrovia Circumvesuviana (fino a Sorrento).

da Napoli - via mare - piroscafo della S.P.A.N. (Napoli-Sorrento-Massa Lubrense-Capri).

da Sorrento - Km. 6 - Servizio di autopullman (Soc. SITA) - partenze ogni ora e collega quasi tutte le frazioni e la spiaggia della Marina della Lobra.

Servizio di motobarche e di motoscafi per Capri - Sorrento - Amalfi e Castellammare di Stabia.

Cinque centralini telefonici con un'accurata rete collegano il Capoluogo con le principali frazioni e si allacciano alla rete nazionale (Soc. S.E.T.).

Vi sono tre uffici postali con servizio telegrafico.

Manifestazioni sportive (tra cui la nota corsa automobilistica Sorrento-Massa Lubrense-S. Agata) - feste tradizionali - balli - concerti in tutto il periodo dal 1° aprile al 31 ottobre.

Per informazioni:

UFFICIO TURISTICO - TELEFONO N. 1 - PIAZZA VESCOVADO

Massa Lubrense

Massa Lubrense, on the extreme tip of the Sorrentine Peninsula extends towards Capri seeming to steal from that island the fascination of its blue colour its own hills which combine the delicate harmony of the Sorrentine Peninsula with the rockiness of the Amalfi coast.

An unique geographical position and the extraordinary variety of views give to Massa the privilege of completing the enchantment of one of the most splendid and famous lands in the world.

Its coasts show alternately wild cliffs and small quiet beaches where fishermen's nets drying in the sun make brown frames for the many sea side resorts which in summer are invaded by thousands of swimmers and tourists.

Puolo Beach, an ancient stadium of the Roman epoch, and the wide and large beach of Cantone offer to the traveller wonderfully clear waters and restful holidays. Near to them, the picturesque town of Marina della Lobra shows on the waterfront its small and multi-coloured houses backed by bronze-green orange and lemon orchards.

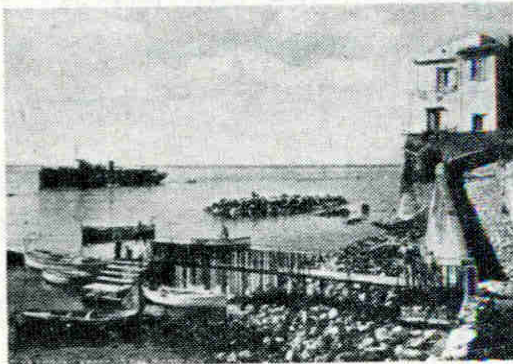
The traveller along the highway from Sorrento and the many other roads which link Massa Lubrense to all but a few villages, finds himself passing through the abundant olive groves which bring to mind memories of Pallas Athene, or little gardens shaded by perfumed lemon trees. Chestnut trees, among flower-beds, add more and more to the always changing beauty of the green cliffs.

Many villages and houses dotted here and there stress among this abundance of natural beauty, man's age-old works which contribute to the attractiveness of the zone.

From S. Agata sui Due Golfi, the « Blue Ribbon », the world-famous Sorrentine Peninsula road, leads

through a succession of incomparable landscapes to Positano.

The Massa climate which is extraordinarily mild all the year round, renders it one of the resorts mostly preferred by tourists. Here they find all comforts in the many modern hotels and pensions all of which are well located in interesting and enchanting positions.



*Marina della Lobra:
Shipping station*



*Massa Lubrense:
View of Vesuvius*

Das Gebiet von Massa Lubrense, am äussersten Zipfel der Sorrentinischen Halbinsel, erstreckt sich gegen die Insel Capri zu, als wolle es beinahe etwas von dessen zauberhafter Bläue rauben, um den malerischen Hügeln, die die Harmonie der sorrentinischen Erde begründeten, und der felsigen Naturlandschaft der Amalfitanischen Küste einen besonderen Ton zu verleihen.

Die Besonderheit seiner geographischen Lage und die Vielfalt seiner Ausblicke machen es zu einem der schönsten und berühmtesten Flecken der Welt.

Die Küste ist hier teils steil und felsig, teils flach mit Badestrand, und die in der Sonne ausgebreiteten Fischernetze geben den äusseren Rahmen für die in der schönen Jahreszeit von vielen Einheimischen und Ausländern besuchten Badestrände ab. Der Strand von Puolo, bekannt aus der Zeit der römischen Epoche, sowie jener von Cantone, breit und ausladend, bieten klarstes Wasser und ruhigen, behaglichen Aufenthalt, während das Fischer-

dorf von Lobra seine Häuschen und die grün-bronzenen Haine bis an das Meer heran ausdehnt.

In Massa Lubrense bietet jeder Hügel ein reizvolles Schauspiel herrlicher Farbkombinationen; jede Anhöhe erlaubt es, die herrliche Aussicht auf den partenopeischen Golf zu geniessen. Vom Konvent des « Deserto », der den Westteil der Halbinsel überragt, und von Termini aus, mit Blick auf Capri, kann man im gleichen Augenblick die Golfe von Neapel und Salerno bewundern.

Zahlreiche kleine Villen und Einzelhäuser, vom Menschen geschaffen, bereichern und ergänzen die natürlichen Schönheiten der abwechslungsreichen und reizvollen Landschaft.

Das nunmehr berühmte « Blaue Band » führt durch eine Vielzahl einzigartiger und unvergleichbarer Aussichten von S. Agata über den beiden Golfen (S. Agata sui due Golfi), dem bedeutendsten Ort der Gemeinde, unmittelbar auf die Staatsstrasse von Positano.

Das in jeder Jahreszeit besonders milde Klima von Massa Lubrense macht aus dieser Landschaft eine von Touristen besonders bevorzugte Gegend. Die Touristen finden hier in den modernen Hotels und gut ausgestatteten Pensionen, die bewusst an den landschaftlich schönsten Punkten errichtet wurden, jeden Komfort.



Massa Lubrense. — *Einstige Kathedrale Santa Maria delle Grazie*

M.na del
Lobra

Lagno

S. Lorenzo

Marcia

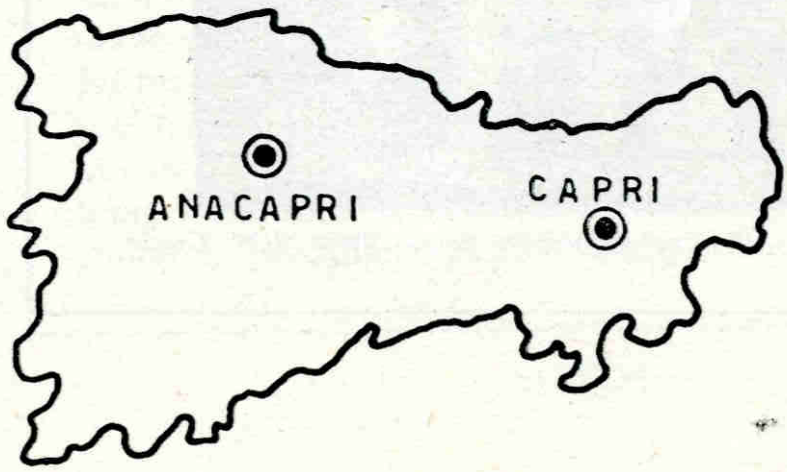
Termi

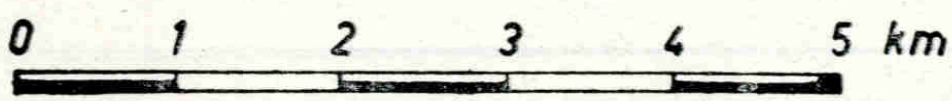
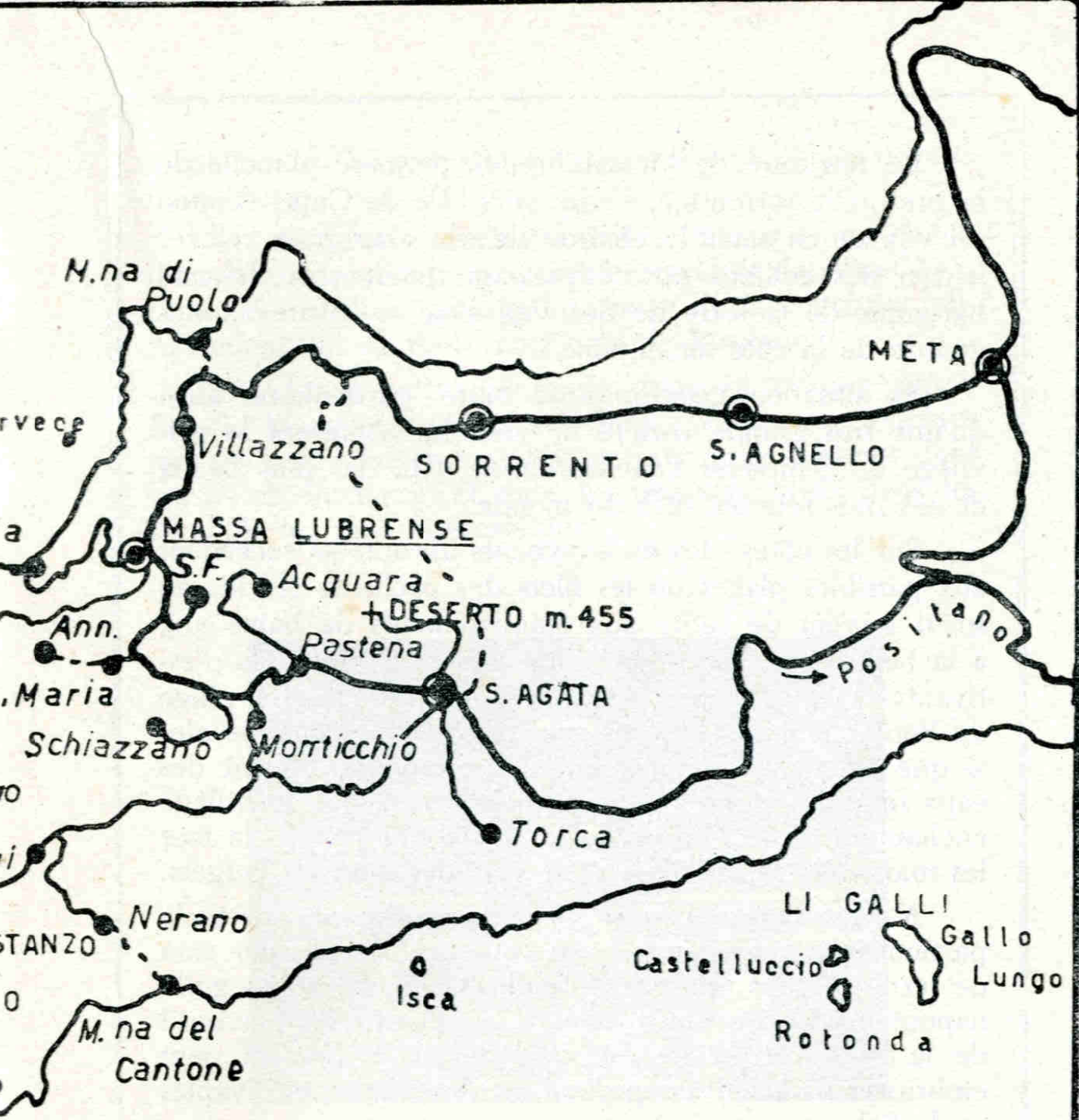
Baccoli

M. S. CO

m. 4

Campanella





Le territoire de Massalubrense, dernière parcelle de la presqu'île sorrentine, s'étire vers l'île de Capri comme s'il voulait en ravir le charme de son azur pour relever le ton des collines pittoresques qui fondent la délicate harmonie de la terre de Sorrente avec la nature montagnarde de la côte amalfitaine.

Sa situation géographique toute particulière ainsi qu'une très grande variété de vues lui confèrent le privilège de compléter l'enchantement d'un des plus beaux et des plus réputés sites du monde.

Sur les côtes, des escarpements abrupts se succèdent aux paisibles plages où les filets des pêcheurs tendus au soleil servent de cadre aux établissements de bains qui, à la belle saison, accueillent une nombreuse colonie d'estivants et de groupes d'étrangers de passage. La plage de Puolo, ancien stade des jeux de l'époque romaine ainsi que celle du Cantone, grande et ouverte, offrent des eaux limpides et un séjour paisible tandis que le village enchanteur de la Marina de la Lobra suit jusqu'à la mer les maisonnettes bariolées et le vert des derniers vergers.

A Massalubrense, chaque colline offre un spectacle particulier par la gamme des couleurs; de chaque coin de terre on peut admirer les endroits ravissants du golfe napolitain. Au couvent du Désert qui domine le côté nord de la presqu'île et de Termini, devant Capri, on peut embrasser d'un seul coup d'œil les deux golfes de Naples et de Salerne.

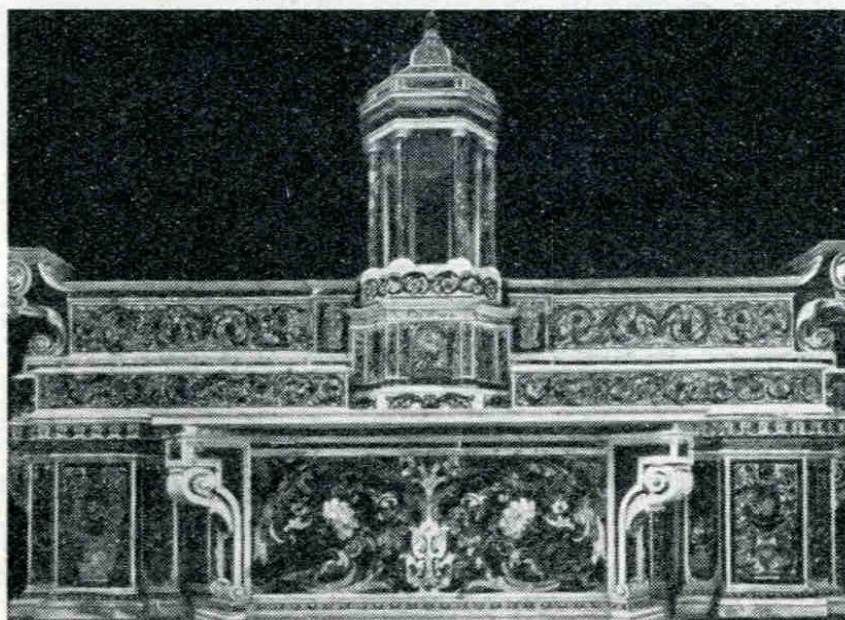
En suivant la route qui vient de Sorrente et les autres qui relient le centre à toutes les localités, on traverse des oliveraies qui sont encore en grand nombre et perpétuent le souvenir de Pallas Athéna, ainsi que les sombres jardins de citronniers parfumés. De nombreuses châtaigneraies augmentent la beauté changeante des déclivités.

De nombreux villages et des maisons éparses mettent un relief, au milieu des beautés naturelles, à l'œuvre

séculaire de l'homme qui contribue à enrichir les attraits du paysage.

Le désormais célèbre « Ruban d'azur », au milieu d'un décor de vues incomparables, conduit de « Sant'Agata sui due Golfi », principal hameau de la commune, directement sur la route nationale de Positano.

Le climat particulièrement doux en chaque saison fait de Massalubrense un des buts préférés des touristes qui peuvent trouver tous les comforts qu'ils désirent dans les hôtels modernes et dans les pensions situés dans les localités les plus intéressantes.



Eglise de Sant'Agata sui due Golfi. Autel monumental en pierre riche (Art florentin du '700)

Landområdet Massa Lubrense, som omfattar spetsen av den ombesjungna sorrentinska halvön, sträcker sig ut mot ön Capri och konkurrerar med denna i tjusningen och förtrollingen man erfar av dess azur, och giva omväxlande färgtoner åt de pitoreska kullarna och bergen; vilka utgöra grunden till sorrentinska halvöns fina

och underbara harmoni förutom dess klippiga och romantiska kust vid Amalfi.

Det speciellt gynnsamma geografiska läget och den ovanligt rika variationen av fantastiskt vackra platser och utsikter, skänka landskapet förmånen att komplettera känslan av den hänryckning och förtrollning man erfar vid anblicken av ett av jordens mest underbara och lovprisade hörn.

Kusterna omväxla i vilda, karja bråddjuq och lugna, stilla inbjudande stränder, på vilka fiskarnas fångstnät, utbredda i solen, inrama badhusen, som under den vackra, varma årstiden draga till sig ett betydande antal sommargäster och utländska turister. Stranden vid Puola, med sin antika stadion för idrottslekar från romartiden och stranden vid Cantone, som är vid och öppen, bjuda båda kristallklart havsvatten och lugn och behaglig vistelse. Marina della Lobra med sina mångfärgade hus och brons-gröna apelsinlundar ligger tätt invid havsstranden.

Varje kulle och bergshöjd i Massa Lubrense bjuder egenartade utsikter och underbara färgkombinationer. Från högre belägna platser fångas blicken av förtjusande vackra delar av den partenonska kusten. Från klostret Il Deserto, som behärskar halvöns norra del och från Termini, som har utsikt åt Capri-hållet till, har man vidsträckt utsikt över både den neapolitanska golfen och den salernitanska bukten.

När man följer vägarna, som gå från Sorrento eller ock de andra vägarna, som sammanbinda nästan alla fraktioner med centrumet, befinner man sig dels bland rikliga olivlundar, vilka påminna om Pallade Athena, och dels bland sannskyldiga skogsdungar av mörka, doftante citronträd, vilka omväxlande med skuggrika kastanje-skogar öka bergsluttningarnas skiftande skönhet.

Et flertal bpar och kringspidda boningar, vilka i naturens slösanda sjönhet framhäva ännu mer den idoga människans sekellånga arbete, bidraga att öka bpgdena dragningskraft.



Massa Lubrense - Panorama

Den numera välkända och uppskattade « Nastro Azzurro » för de resande från ett sceneri till det andra av oförliknelig skönhet. Från Sant'Agata sui due Golfi, kommunens huvudort, kommer man direkt till vägen, som löper utefter kusten till Positano och som i många tycke är mer romantisk och fascinerande än den franska medelhavskusten.

Klimatet, som är särskilt mildt under alla årstider, gör att Massa Lubrense är det mest omtyckta målet för turister, vilka finna all önskvärd komfort och bekvämlighet i moderna hotell och välinredda pensionat, belägna på de lämpligaste platserna av mer betydande intresse.

Hela trakten är enastående tjugig och bedårande och den, som haft lyckan och tillfälle att en gång vistas och njuta naturens skönhet därstädes, langtar alltid dit tillbaka.



Posizione Panoramica
incantevole
prospiciente all'Isola di
Capri e Golfo di Napoli
a 3 Km. dalla stazione
Vesuviana sulla carroz-
zabile per S. Agata sui
due Golfi

Grande Terrazza sul mare

SERVIZIO DI BAR
RINOMATA CUCINA
OGNI CONFORTO

GARAGE
SPIAGGIA PRIVATA

HÔTEL RESTAURANT « BELLA VISTA »

FRANCISCHIELLO

(PENISOLA SORRENTINA) . TELEFONO 15 . MASSA LUBRENSE

SERVIZIO
DI AUTOBUS
DALLA VESUVIANA

PREZZI MODICI





PENSIONE « DELLE SIRENE »

SULLA SPIAGGIA DEL CANTONE (GOLFO DI SALERNO)

RISTORANTE
BAR • BAGNI

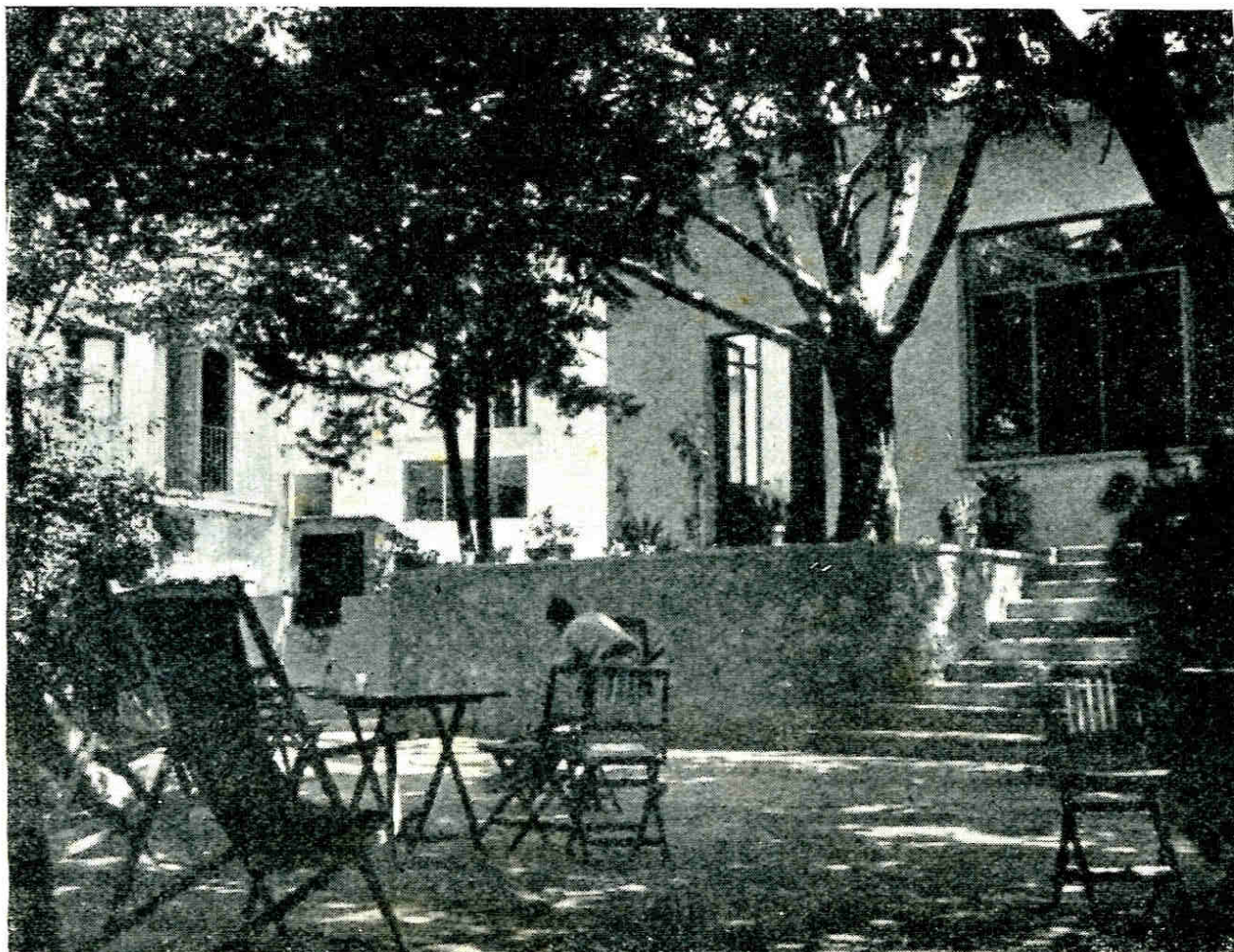
MARE - SOLE
QUIETE - RIPOSO
ELEGANZA

SPECIALITÀ
PESCE FRESCO:
OTTIMA CUCINA
PREZZI MODICI



Pensione Gervasio

S. Agata sui due Golfi (Massa Lubrense) Penisola Sorrentina



VILLA PANORAMICA TRA IL VERDE DEI BOSCHI

Pensione a tipo familiare fondata nel 1897 con disponibilità di 50 letti, fornita di acqua corrente, bagni e docce, televisione, giardini, parco e auto-parcheggio.

Prezzi per pensione completa

BASSA STAGIONE L. 1.600
Escluso tasse

ALTA STAGIONE Escluso tasse
L. 1.800 (dal 1 Aprile al 31 Ottobre)



PENSIONE E RISTORANTE

“Internazionale”

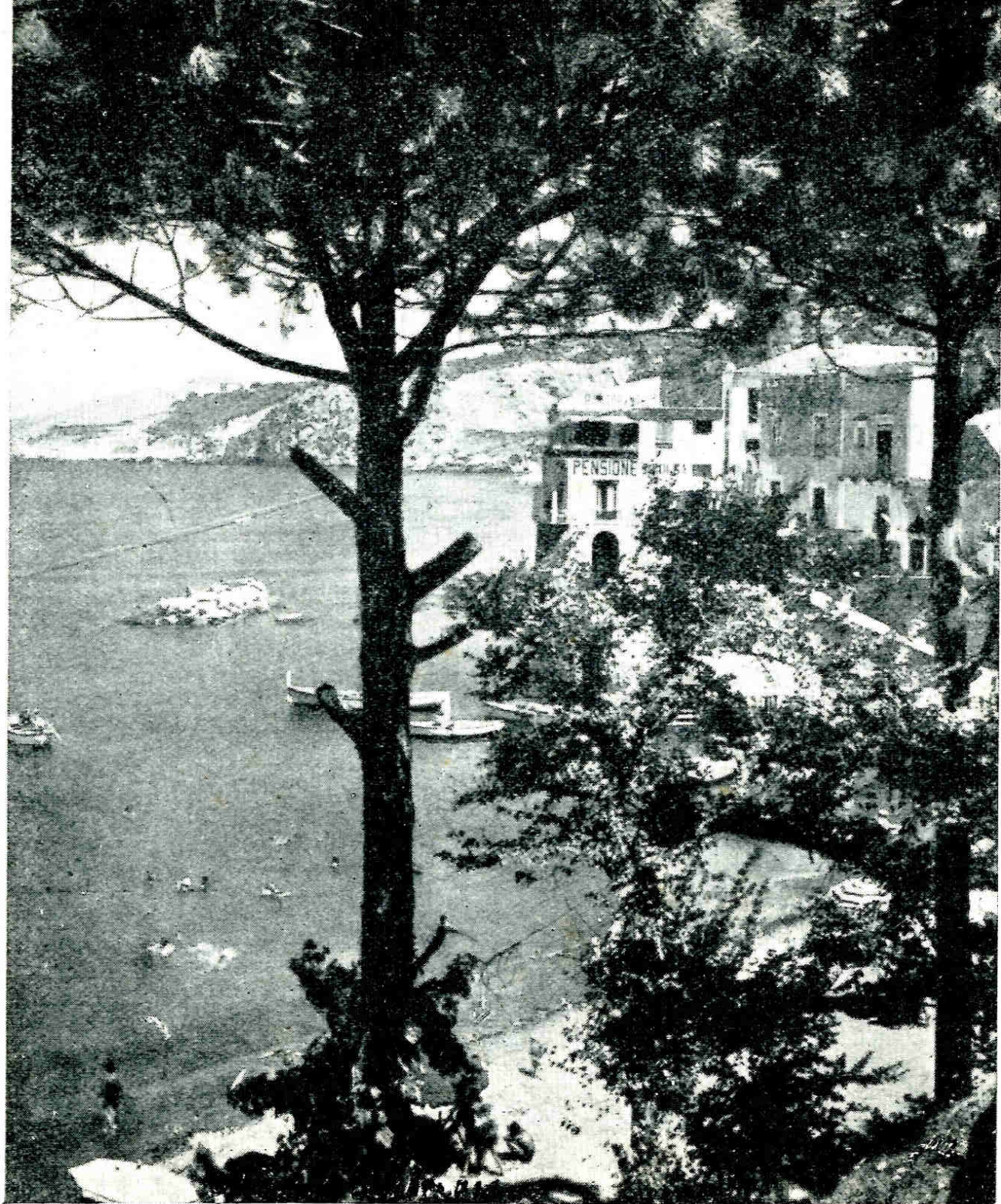
MASSA LUBRENSE - Telef. 21

La pensione più centrale. Incomparabile veduta del golfo di Napoli. Terrazze sul mare di fronte a Capri e Ischia. Soggiorno tranquillo nel profumo dei limoni in fiore.

Cucina rinomata per specialità locali.

BAR - GARAGE

10 minuti di autobus dalla Stazione Circumvesuviana di Sorrento



PENSIONE RISTORANTE

" MEDUSA "

MARINA DI MASSALUBRENSE - Tel. 41 (Penisola Sorrentina)

Posizione meravigliosa in un angolo di paradiso sulla spiaggia di Massalubrense
Terrazza panoramica • Soggiorno incantevole a 5 Km. da Sorrento
STABILIMENTO BALNEARE • PARCHEGGIO

PENSIONE "O SOLE MIO,,

VIA DESERTO, 12 - TEL. N. 7 - S. AGATA SUI DUE GOLFI

ALTEZZA METRI 420

●

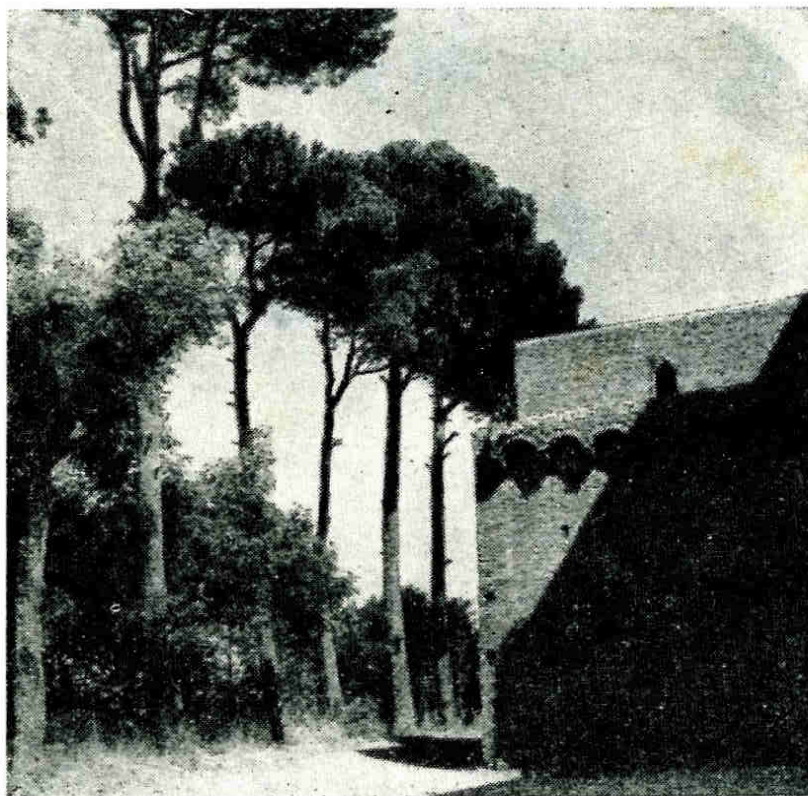
RISTORANTE

OTTIMA CUCINA - TRANQUILLITÀ - PREZZI MODESTI

VISTA INCANTEVOLE: SI AMMIRANO
I DUE GOLFI DI NAPOLI E SALERNO

Servizio di autopullman da Sorrento fino al Deserto

Massa Lubrense
Viale laterale
del "Deserto,,
in Sant' Agata
sui due golfi



HOTEL - RESTAURANT

PICCOLO PARADISO

MASSA LUBRENSE - TELEF. 40 - SORRENTO

A m. 100 dalla incantevole spiaggia « Marina della Lobra »



35 CAMERE CON BAGNO E DOCCIA

Acqua calda e fredda - Accurato servizio - Roof garden
and restaurant - Sale per banchetti, sponsali con ampie
terrazze tutte con vista a mare - Ottima cucina romana
Ampio garage - Auto propria

ESCURSIONI: CAPRI - POMPEI - AMALFI - PAESTUM



Nella nuova « **PENSIONE RISTORANTE RIVOLI** » il locale più caratteristico di Massa Lubrense, a 4 chilometri da Sorrento e a picco sul mare, trascorrete ore indimenticabili di riposo e di poesia.

Cucine rinnovate, ambienti confortevoli, Garage, Discesa privata a mare - Servizio auto S.I.T.A. ogni ora da Sorrento.

« **PENSION RESTAURANT RIVOLI** ». Just a few minutes from Sorrento. Garage - Private Beach. All modern comforts.

PENSION RESTAURANT RIVOLI - is the place where you can dream and keep in the best of health. There are a regular Bus service, from Sorrento every hour.

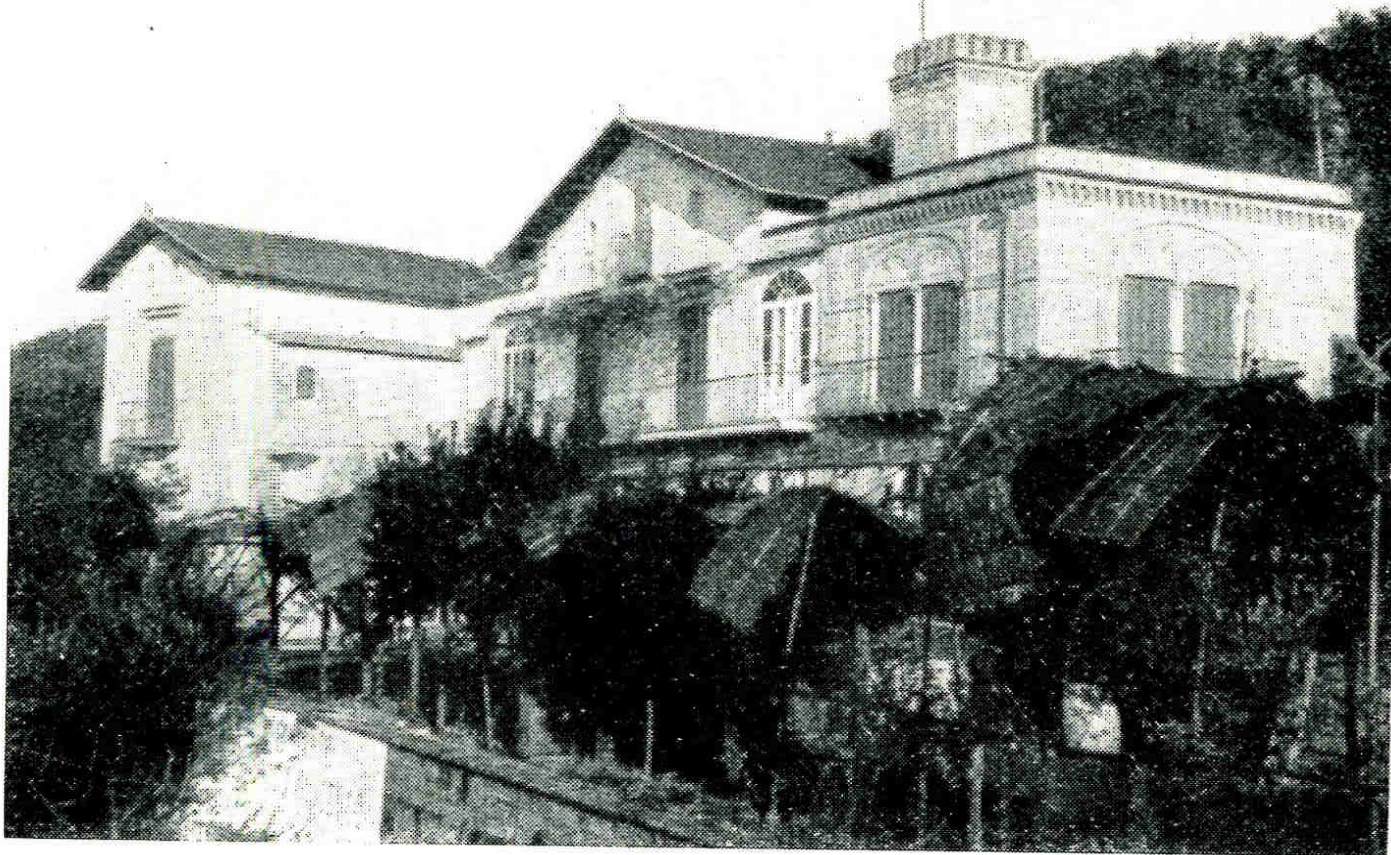
Dans la nouvelle « **PENSION RESTAURANT RIVOLI** » la plus caractéristique localité de Massa Lubrense, située à 4 kilomètres de Sorrento, sur les bords de la mer, vous passerez d'inoubliables heures de repos et de poésie.

Cuisine exquise, séjour confortable, Garage, Plage privée, Service autocar à chaque heure de Sorrento.

In der neuen « **PENSION RESTAURANT RIVOLI** » dem charakteristischen Local von Massa Lubrense, 4 Kilometer von Sorrento, am Meere gelegen, werden Sie unvergessliche Stunden der Erholung und der Poesie erleben.

Neue Küchen, behaglicher Aufenthalt, Garage, Private Badestrand, Auto dienst alle Stunden von Sorrento.

A m. 500 dal centro di Massalubrense



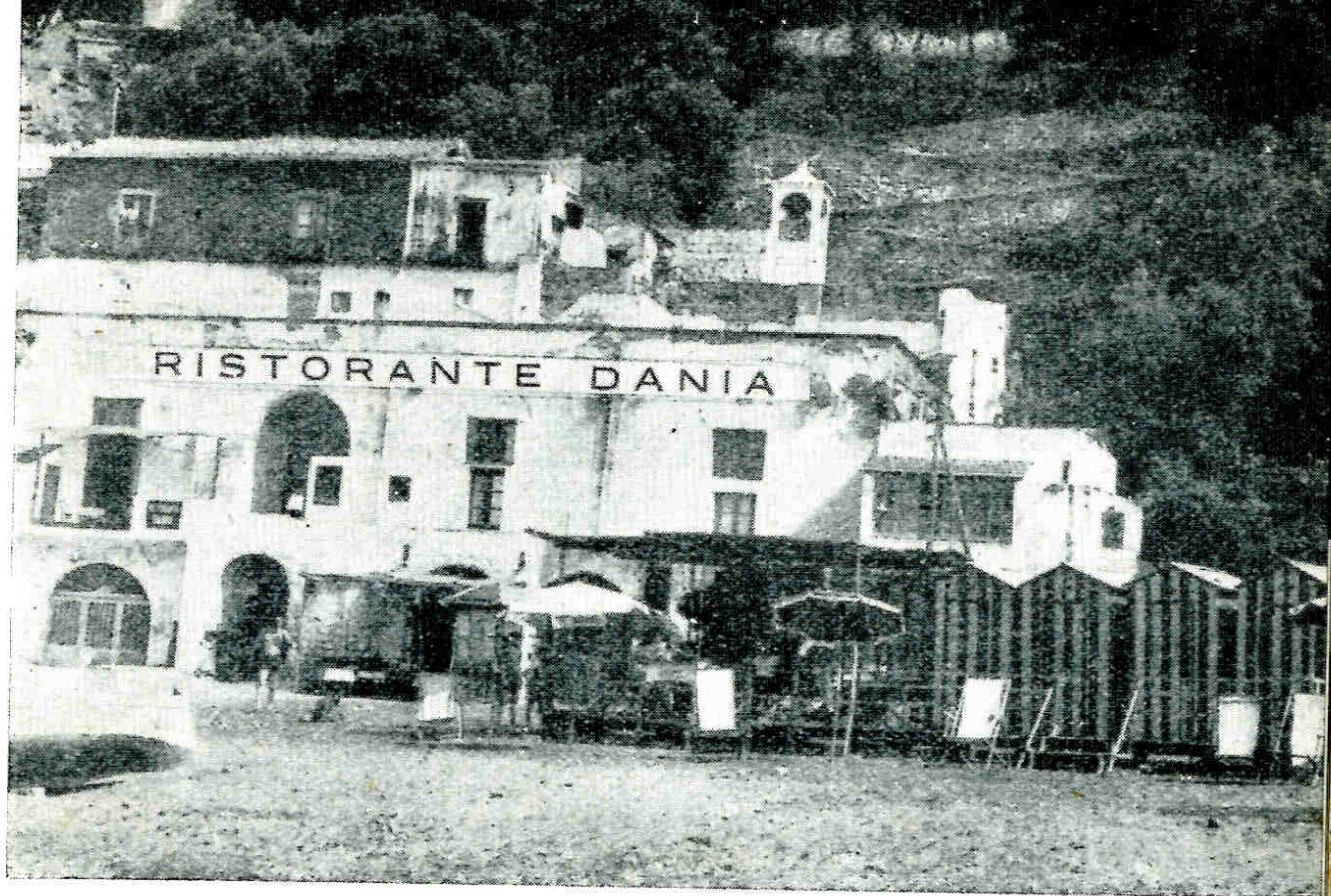
PENSIONE SAN FRANCESCO

Per chi l'animo greve vuol mondare
E rifarsi una pace vuole vera
Non occorre che stare qualche sera
Su S. Francesco, la pensione a mare!
Il verde ti conquide, sa placare...
Olivi sussurranti sono un canto...
Nella fuga di luci è tutto un manto
Evanescente e sovrastante il mare!

**CUCINA BOLOGNESE
E NAPOLETANA
TELEFONO N. 25**

C A M P I N G

Sogni, sospiri, palpiti, passione,
Ansie, contrarietà, lacrime e pene
Non trovan posto qui, nella pensione
Nella quale ti accosti al bello, al bene
Fuga di luci, cinguettii di uccelli,
Roseti oppur gerani sempre in fiore
Ammantano dovunque i posti belli
Nei quali a suo piacer si spazia il cuore!
Così, fra le bellezze fantasiose
Erette quì da mille e mille fate,
Scopri in te stesso, quasi ignote e ascose,
Cento dolcezze ch'erano ignorate!...
O Pensioncin... di S. Francesco frate!



STABILIMENTO BALNEARE E RISTORANTE
RESTAURANT AND PRIVATE BEACH
RESTAURANT MIT BADEKABINEN

dell'Hotel **DANIA** *di Sorrento*

ALLA "MARINA DI PUOLO,, - TELEF. 781097





*Alla Marina di Massa Lubrense, in una limpida ed
ampia piscina naturale, circondati dal verde argenteo
degli ulivi, i due stabilimenti balneari*

DELLE SIRENE

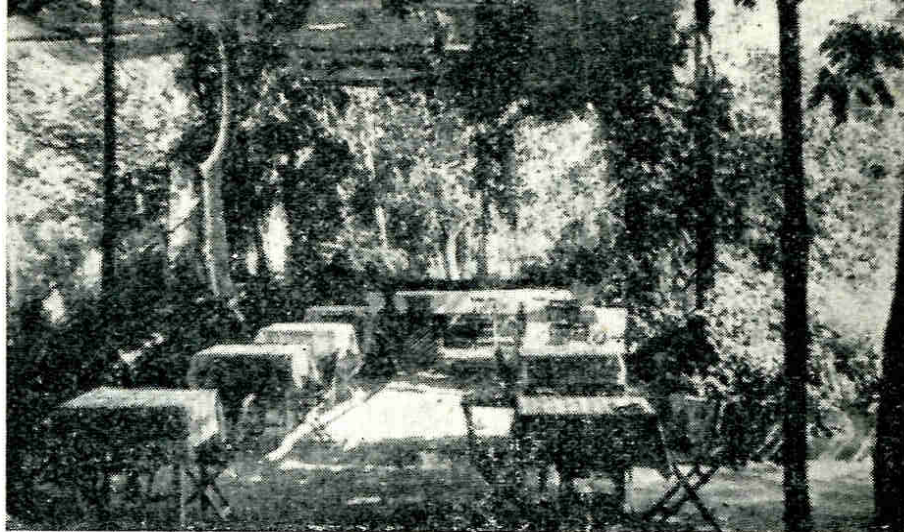
E

M E D U S A

PARCHEGGIO COPERTO - BAR - NOLEGGIO BARCHE
GITE PER: CAPRI - SORRENTO - POSITANO - AMALFI
GROTTA AZZURRA - ISCHIA - PÆSTUM - POMPEI

Ristorante
"Reginella,,

LA MIGLIORE
CUCINA CASARECCIA



VINI PRELIBATI - GIARDINO - PARCHEGGIO
AMBIENTE RIPOSANTE

Via Termini, 5 - Telef. n. 5 - S. Agata sui due Golfi (Napoli)

LOTTIZZAZIONE

RIVIERA DI SAN MONTANO



SUL MARE

DI FRONTE A CAPRI

S. I. S.

SOCIETÀ IMMOBILIARE
SORRENTINA - S. p. A.

Da NAPOLI e SALERNO

La **SITA**

Vi consente di visitare le località suggestive ed incantevoli della penisola sorrentina e della costiera amalfitana con autolinee ordinarie e di gran turismo

NOLEGGI DI AUTOPULLMAN PER QUALSIASI DESTINAZIONE IN ITALIA ED EUROPA

AMALFI - Lungomare dei Cavalieri	Tel. 9	
AVELLINO - Via F. De Sanctis, 38	» 1765	
CASTELLAMMARE DI STABIA Via Regina Margherita, 32 (Biglietteria)	» 701421	
GRAGNANO - Via Provinciale Castell.re (Capolinea)	» 701120	
NAPOLI {	Via Vitt. Emanuele, 49-50	» 322729
		» 322364
	Via Emanuele Gianturco, 102 (Autorimessa)	» 351383
Telegrammi: SITA NAPOLI		
SALERNO {	Via Irno (Direzione Regionale)	» 3341
		» 3042
	Corso Garibaldi, 69-85 (Biglietteria)	» 2149 » 2804
Telegrammi: SITA SALERNO		
SORRENTO - Via Fuorimura, 8	» 781322	

**DIREZIONE AZIENDALE IN FIRENZE
Via Orti Oricellari, 30 - Telefono : 296.904**



AUTORIMESSA CON STAZIONE DI SERVIZIO

ANTONINO MARCIA

VIA SORRENTINA - MASSA LUBRENSE

VIAGGIATE **Esso** EXTRA!

« Da Rafele »

TRANQUILLITÀ
BELLEZZA - RIPOSO

CUCINA FAMILIARE
PESCE FRESCO
VINI LOCALI



TRATTORIA CARATTERISTICA
SULLA SPIAGGIA DI PUOLO

CASA OSUALDO

AUTOTRASPORTI

*Servizio di autonoleggio
con e senza autista*
Via Mortella, Telef. 30



BAR

ANTONINO DI SARNO

PASTICCERIA

GELATERIA - CAFFÈ

Centralino Telefonico - Piazza Vescovado

MASSA LUBRENSE

PIZZERIA AURORA

Sulla Rotabile Sorrentina

terrazza panoramica

OTTIMA CUCINA - VINI LOCALI

L'AUTORIMESSA
PERSICO ANTONINO & FIGLI
AUTONOLEGGIO E AUTOTRASPORTO

Offre alla cittadinanza e al turismo un perfetto servizio pubblico, da piazza e da rimessa ed un attrezzatissimo servizio d'autotrasporto. Con Rappresentanza di un servizio di pullman per gite turistiche

TELEFONO 11 - MASSA LUBRENSE



BAR

GELATERIA

“TITONNO”

Alla Spiaggia del Cantone

AMERICAN DRINKS

GUIDA DEL TURISTA

TOURISTIC GUIDE



Il Vesuvio e la Costiera Sorrentina da Massa Lubrense

UFFICIO TURISTICO DELLA "PRO MASSA LUBRENSE",
PIAZZA VESCOVADO - TELEFONO N. 1